

Siltumtīklu projektēšanas darbi

Par būvniecības ieceres dokumentāciju, būvniecības procesa dalībnieku atbildību un prakses piemēriem

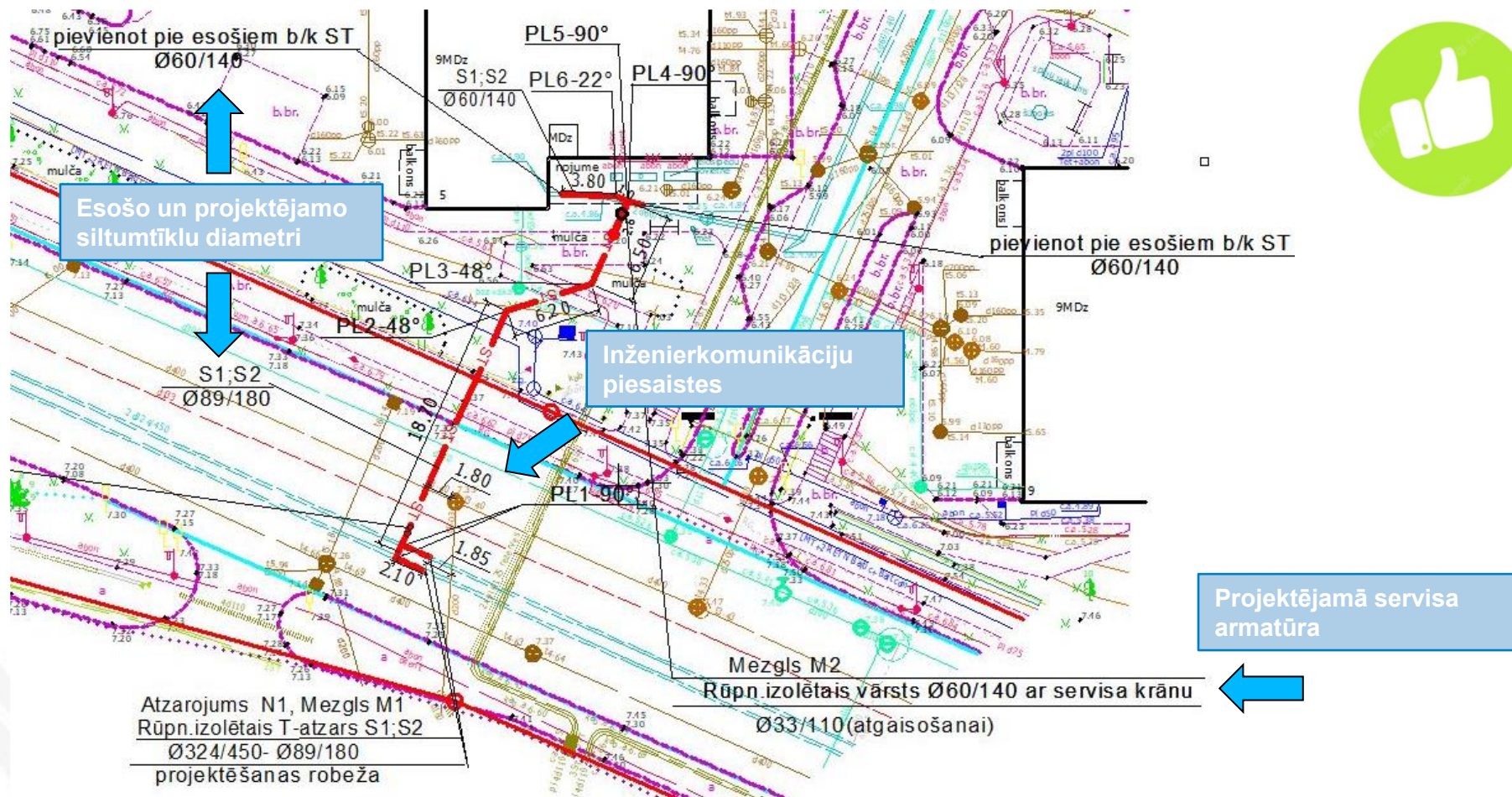
Par būvniecības ieceres dokumentāciju

- Rūpnieciski izolēto cauruļvadu izmantošana ar 3. siltumizolācijas sēriju
- Siltumapgādes ģenerāļplāna pievienošana *.pdf un *.dwg formātos Būvniecības informācijas sistēmā

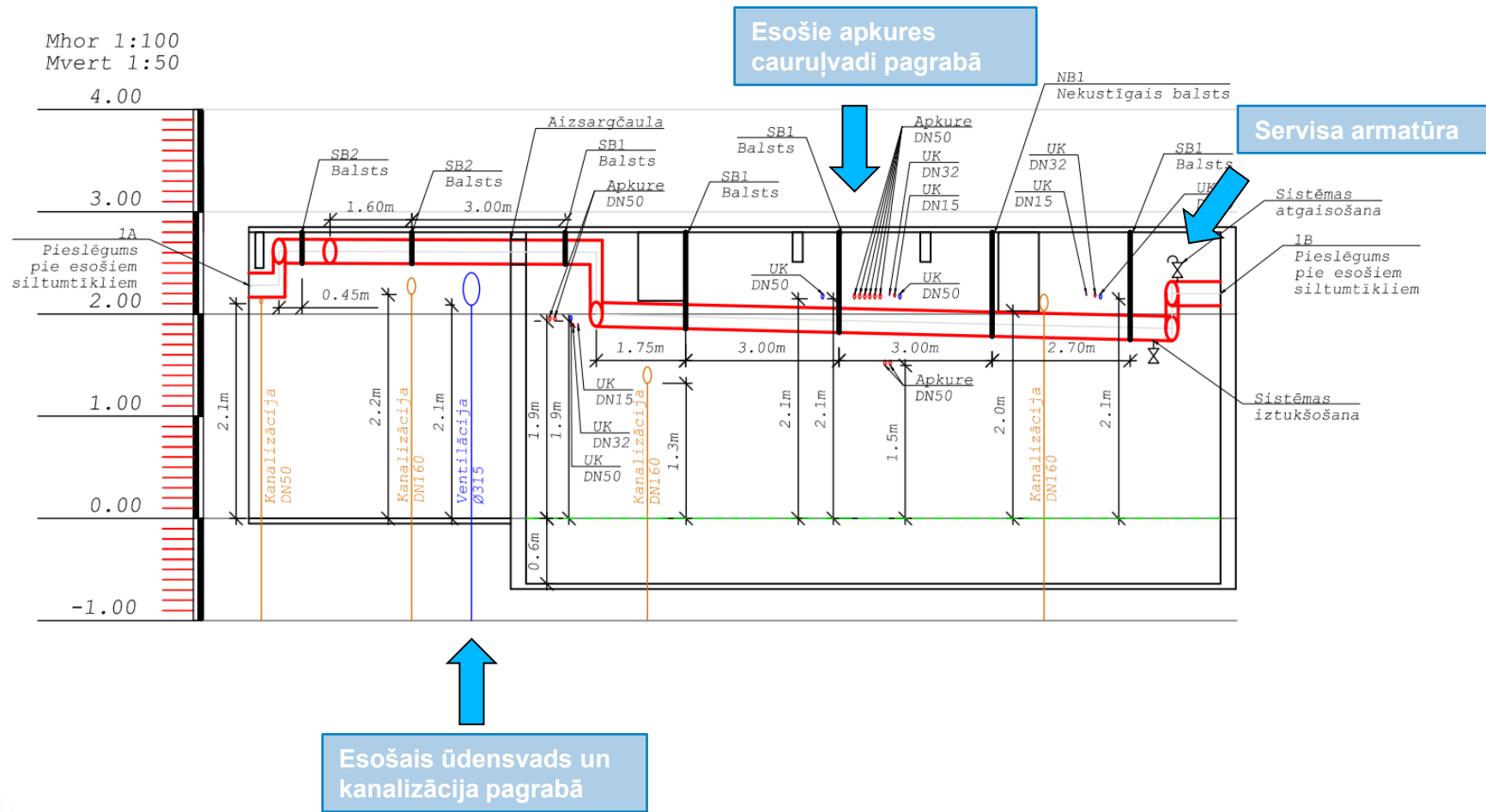
Par būvniecības procesa dalībnieku atbildību

- Akciju sabiedrības “RĪGAS SILTUMS” būvniecības ieceres dokumentācijas saskaņojums neatbrīvo dokumentācijas izstrādātāju no normatīvajos aktos noteiktās atbildības

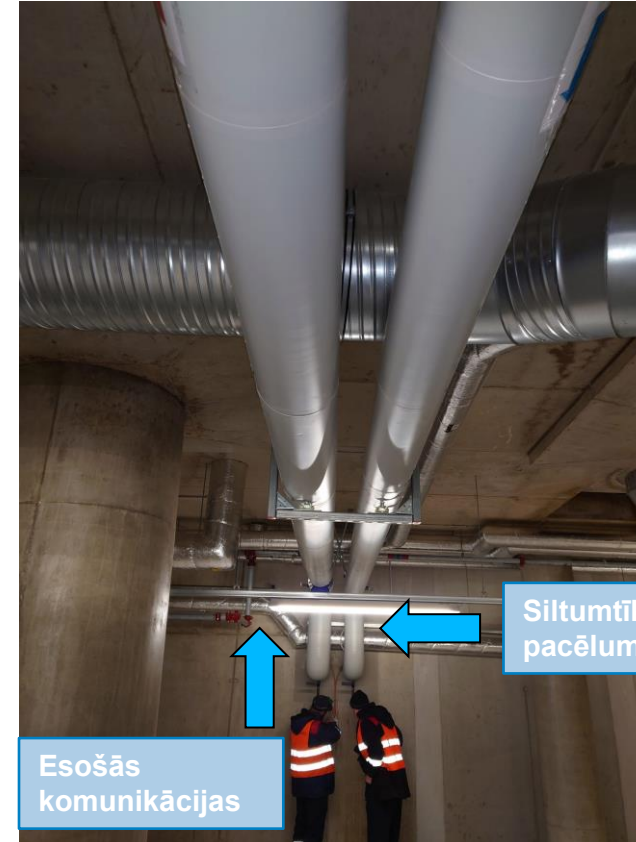
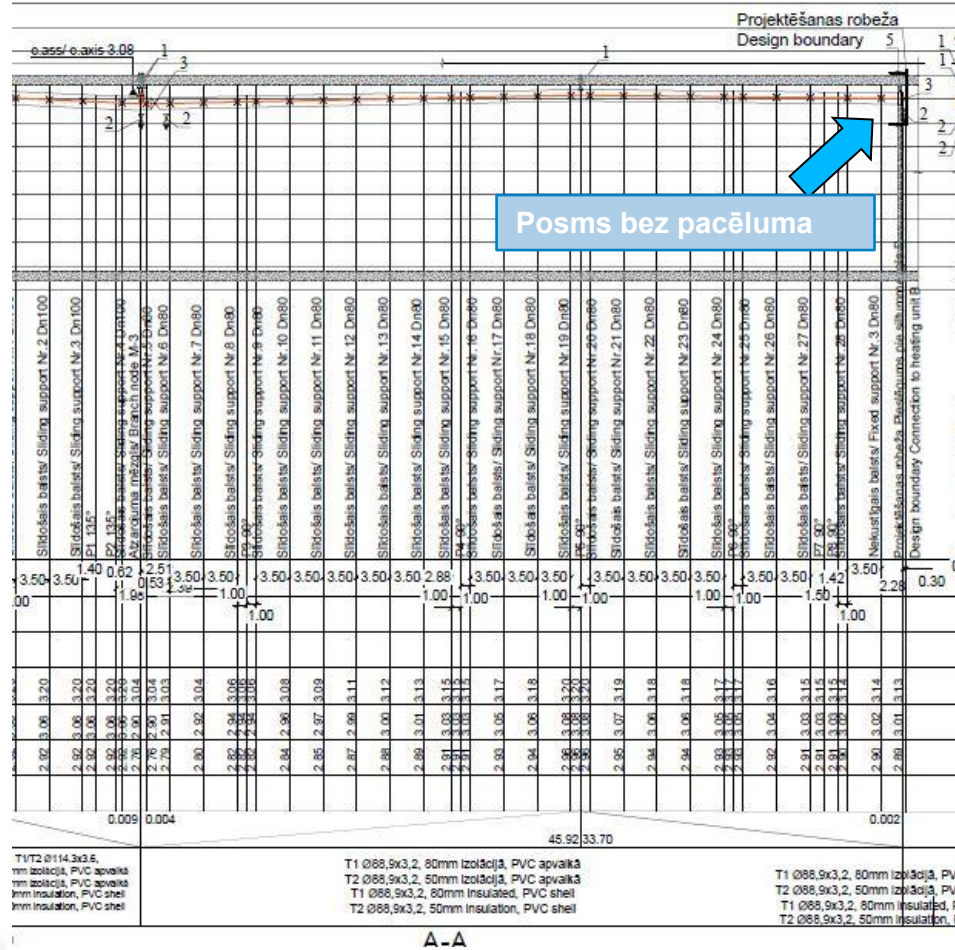
Risinājuma atbilstība normatīvo aktu prasībām



Objekta apsekošana un datu ievākšana



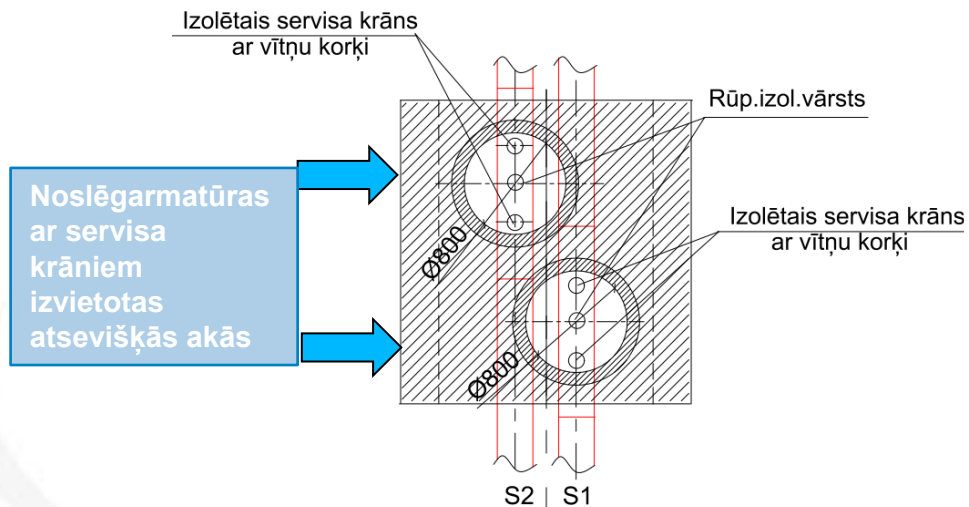
Objekta apsekošana un datu ievākšana



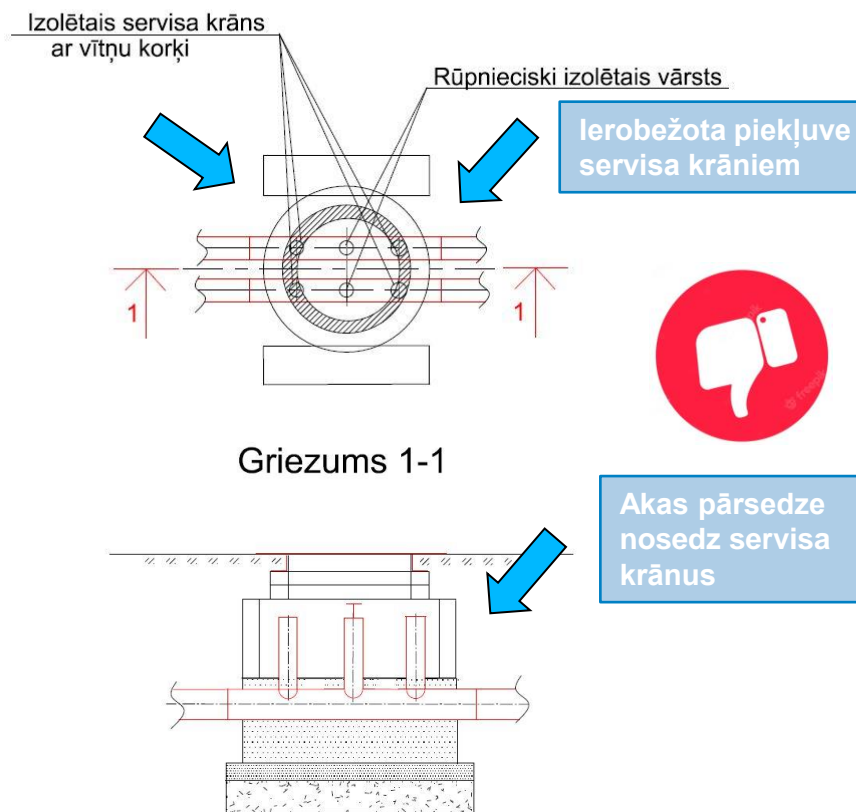
Tehniskais risinājums no ekspluatācijas viedokļa



Mezģls ar noslēgarmatūru un diviem servisa krāniem
gaisa (vai ūdens) izlaidei



Mezģls ar noslēgarmatūru un diviem servisa krāniem
gaisa (vai ūdens) izlaidei



Siltumtīklu izbūves darbi

Par būvdarbu dokumentāciju BIS vidē



Būvniecības informācijas
sistēma

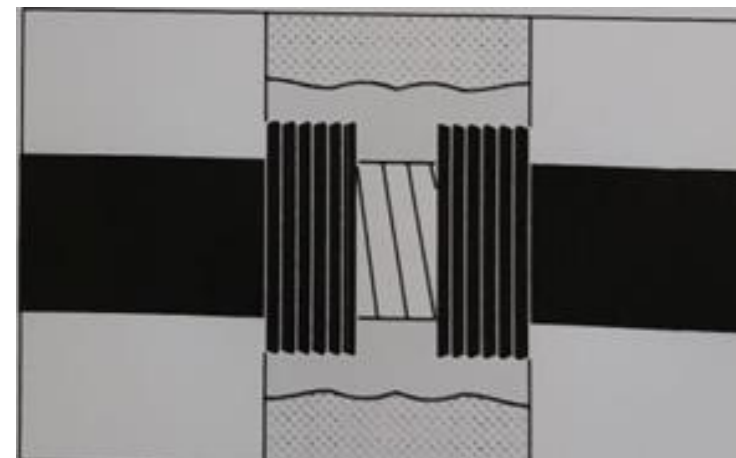
Normatīvie akti

Būvdarbu veicēja pienākumi un atbildība, veicot būvdarbus

- Būvniecības likums;
- Ministru kabineta noteikumi Nr.500 “Vispārīgie būvnoteikumi”;
- Ministru kabineta noteikumi Nr.253 “Atsevišķu inženierbūvju noteikumi”;
- Ministru kabineta noteikumi Nr.156 “Būvizstrādājumu tirgus uzraudzības kārtība”.

Darbu veikšanas projekts (DVP)

- **Kvalitatīvs darbu veikšanas projekts kā priekšnosacījums veiksmīgai būvniecības ieceres realizācijai.**
- Darbu veikšanas projektā (DVP) detalizējamā informācija:
 - Segto darbu aktu (SDA) veidi u.c.;
 - Veicamās pārbaudes un to paņēmieni;
 - Atsevišķo mezglu montāžas risinājumi un cita informācija;
 - Detalizēts izpilddokumentācijas saraksts.
- **Piemērs:**
 - Cauruļu ražotāja izstrādātais risinājums – elastīgais ievads siltumvada ievadam ēkā.



■ **Būvdarbu žurnāla pildīšana BIS vidē:**

- ❑ Būvizstrādājumu reģistrācija BIS sistēmā. BIS pievienojama informācija par būvlaukumā ievestajiem būvizstrādājumiem (daudzumi un kvalitāti apliecinošā dokumentācija: ekspluatācijas īpašību deklarācijas, tehniskās pases, instrukcijas u.c.);
- ❑ Būvdarbos izmantojami tikai būvizstrādājumi, kuri atbilst MK noteikumos “*Būvizstrādājumu tirgus uzraudzības kārtība*” izvirzītajām prasībām;
- ❑ Ikdienas darbu reģistrēšana būvdarbu žurnālā, pievienojot BIS sistēmā reģistrētos un būvdarbos izmantotos materiālus;
- ❑ SDA (segto darbu akti) vai nozīmīgu konstrukciju pieņemšanas akti veidojami BIS vidē, atsaucoties uz veiktajiem ierakstiem par ikdienas darbiem;
- ❑ Būvdarbu izpilddokumentācijas pievienošana BIS sistēmā.

Tipiskākās kļūdas

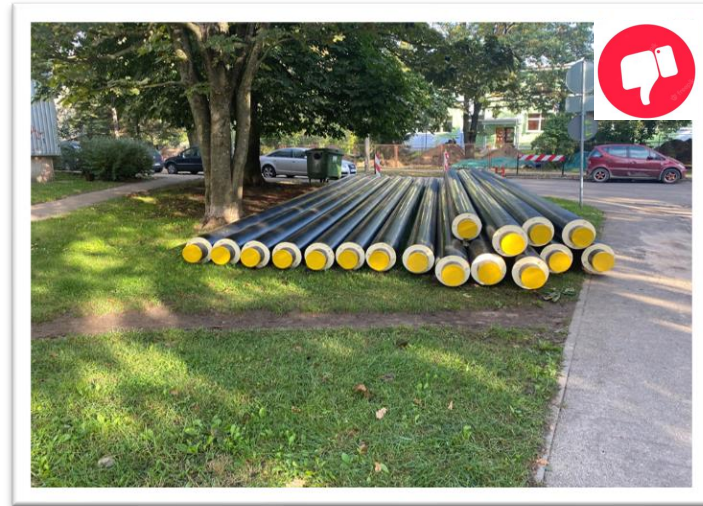


12

- Netiek savlaicīgi veikti ieraksti elektroniskajā būvdarbu žurnālā (BIS) (ikdienas darbi, SDA un citu aktu sagatavošana)
- Veicot ierakstu BIS, netiek norādīta visa nepieciešamā informācija
- Piemēram: *Sadaļā - Speciālie darbi (metināšana), nav norādīti ne laika apstākļi, ne ārgaisa t°*
 - Segto darbu aktu noformēšana:
 - (nepilnīga SDA aprakstošā daļa, trūkst pielikumi)
- Piemēram: *Hidrauliskās pārbaudes aktā nav norādīta informācija par pārbaudes spiedienu un laiku, cik ilgi tiek noturēts spiediens*
 - Būvmateriālu reģistrācija BIS bez atbilstošiem kvalitāti apliecinošiem dokumentiem (neatbilstošu materiālu izmantošana)
 - Pirms būvdarbu pabeigšanas BIS sistēmā netiek ievietota visa nepieciešamā izpilddokumentācija
 - Izstrādātais DVP nav ievietots BIS sistēmā

Būvdarbu organizācija siltumtīklu izbūves darbos

Materiālu novietošana



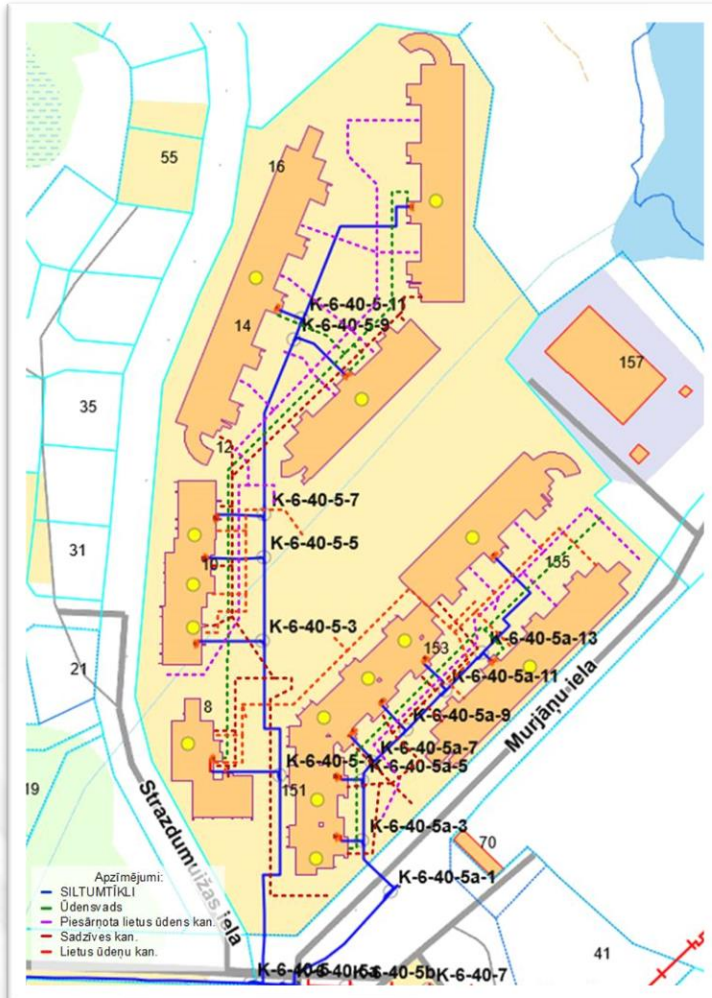
Apkārtējās vides aizsardzība



Būvbedres nostiprināšana un norobežošana



Pasūtītāju prasību izpilde



3 dienas pirms jebkura veida darbu uzsākšanas AS "RĪGAS SILTUMS" virszemes siltumtīklu aizsargjoslā, saņemt atļauju AS "RĪGAS SILTUMS" tīklu rajonā. AS "RĪGAS SILTUMS" Tīklu rajona tālr.: 67017408. Nodot objektu ekspluatācijā saņemt AS "RĪGAS SILTUMS" atzinumu. (Saskaņojuma Nr.613).

Paldies par uzmanību!